

# ポストカラムモジュール PCM-530

水道法におけるイオンクロマトグラフ・ポストカラム法 (IC-PC 法) 準拠  
Post Column Module for Chromatography System



## 特長

- $\mu\text{g/L}$ レベルの臭素酸、シアンを選択的に、感度よく定量が可能
- 臭素酸分析システムは、陰イオン成分の測定が可能\*
- シアン分析システムは、陽イオン成分の測定が可能\*\*

\*電気伝導度検出器の増設が必要です。

\*\*カラム、サブレッサーの交換が必要です。

## 臭素酸分析システム

装置構成	
イオンクロマトグラフ	Thermo Scientific™ Dionex™ Integriion™ (CDなし)
ポストカラムモジュール	PCM-530B
オートサンプラー	Thermo Scientific™ Dionex™ AS-AP
カラム、サブレッサー	一式
データ処理システム	Thermo Scientific™ Chromeleon™ クロマトグラフィードータシステム (CDS)

## シアン分析システム

装置構成	
イオンクロマトグラフ	Dionex Integriion (CDなし)
ポストカラムモジュール	PCM-530C
オートサンプラー	Dionex AS-AP (冷却機能付き)
カラム、サブレッサー	一式
データ処理システム	Chromeleon クロマトグラフィードータシステム (CDS)

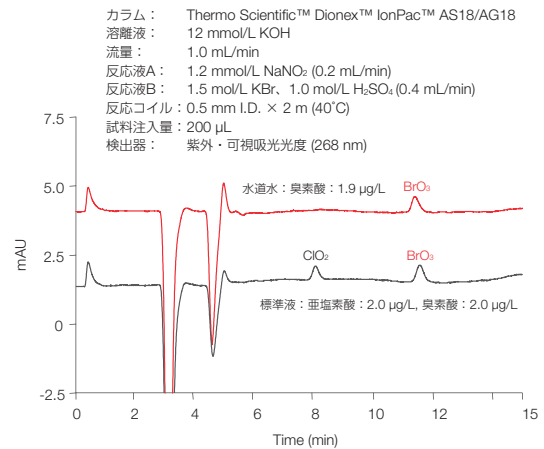


図1. 臭素酸の測定

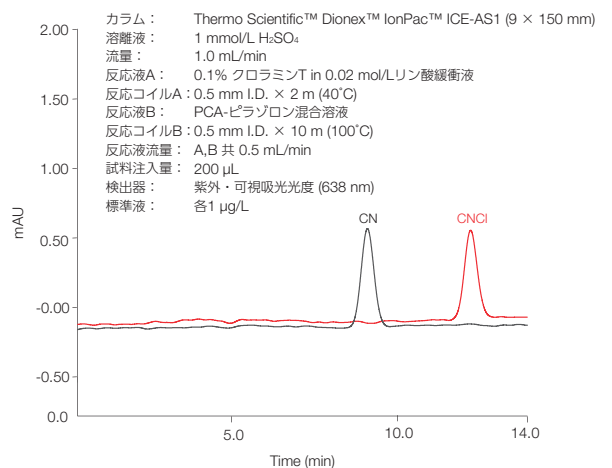


図2. シアン、塩化シアン 1  $\mu\text{g/L}$  の測定

## 仕様

リージェントクーラーユニット RCU-530		
反応液/リンス切り替えバルブ	接液部材質	電動 6 方バルブ、PEEK
ペリスタリックポンプ (ポンプ洗浄用)	流量 チューブ材質	約 0.5 mL/min 固定 Pharmed BPT
ボトル冷却機能		室温 -10°C
サイズ (W × D × H)		260 × 450 × 175 mm
重量		11 kg
電源		100 V、50/60 Hz
最大消費電力		220 VA

ポストカラムリアクターユニット PRU-530		
送液方法		並列ダブルプランジャー方式
設定流量範囲		1 ~ 999 uL/min
接液部材質		PEEK / サファイア / ルビー / PTFE / PCTFE ETFE / FFKM / HDPE
脱気装置		内蔵
反応コイル		PTFE (内径 0.5 mm) 2 m または 10 m
反応槽温度制御範囲		40 ~ 100°C
サイズ (W × D × H)		260 × 450 × 190 mm
重量		12 kg
電源		100 V、50/60 Hz
最大消費電力		280 VA

紫外・可視吸光度検出器 VWD		
測定波長域		190 ~ 900 nm
制御		デジタル出力、Chromeleon による完全制御
サイズ (W × D × H)		444 × 503 × 152 mm
重量		15.4 kg
電源		100 V、50/60 Hz
最大消費電力		150 VA

© 2021 Thermo Fisher Scientific Inc. All rights reserved.  
 All trademarks are the property of Thermo Fisher Scientific and its subsidiaries unless otherwise specified.  
 実際の販売価格は、弊社販売代理店までお問い合わせください。  
 価格、製品の仕様、外観、記載内容は予告なしに変更する場合がありますのであらかじめご了承ください。  
 標準販売条件はこちらをご覧ください。thermofisher.com/jp-tc **IC121\_B21020B**

## サーモフィッシャーサイエンティフィック株式会社

分析機器に関するお問い合わせはこちら

TEL: 0120-753-670 FAX: 0120-753-671

Analyze.jp@thermofisher.com

facebook.com/ThermoFisherJapan

@ThermoFisherJP

thermofisher.com

**ThermoFisher**  
SCIENTIFIC