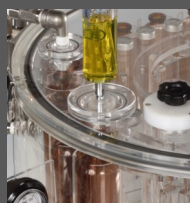


# ガス置換式バイアル充填器

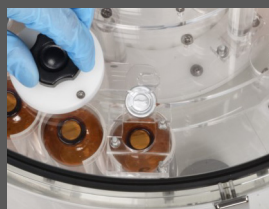
テーブル回転ハンドル

洗浄ガス噴射口

試料注入口

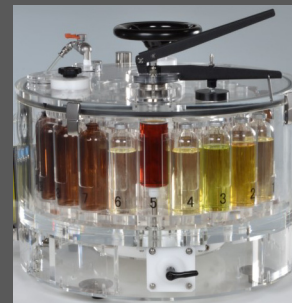


キャップ移動部

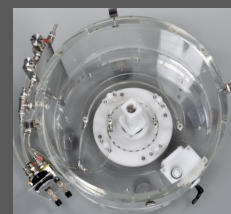


圧力計・ガス流量計

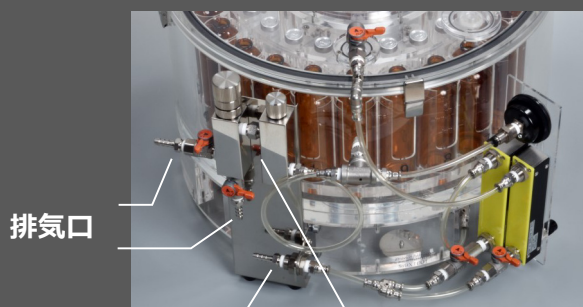
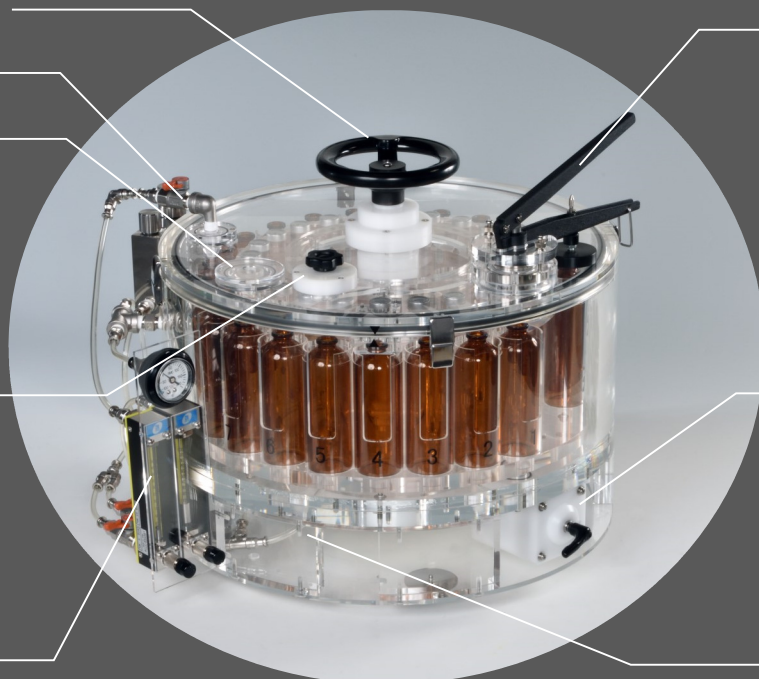
ハンドクリッパー



バイアル瓶押上機構



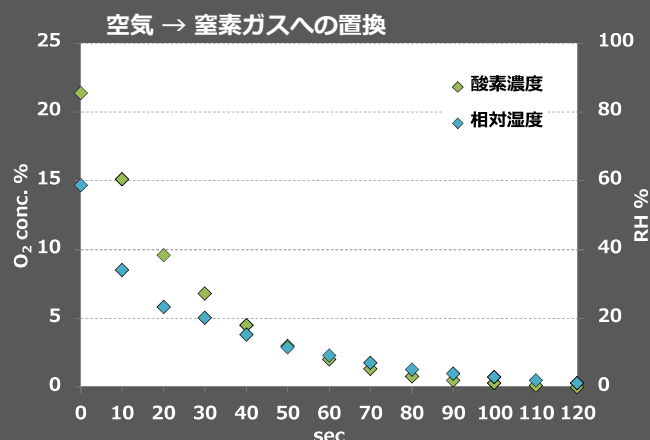
置換ガス導入ライン



排気口

ガス供給口

センサーポート



ガス (N<sub>2</sub>) 導入後120秒で酸素濃度0%に到達

## 仕様

材質	透明アクリル	
寸法	幅 52 cm 奥行 45 cm 高さ 39 cm	
重量	27 kg	
バイアルポート	×22	
適合バイアル形状 ※1	標準サイズ (100 mL) 直径 (最大) 40.5 mmφ 高さ (最大) 128 mm 口径 12.5 mmφ	
センサーポート	×2 ※2	
使用条件	温度 15℃ ~ 35℃ 圧力 10 kPa以下	
ガス流量	置換ライン	10 ~ 100 L/min
	洗浄ライン	0.5 ~ 5.0 L/min
到達圧力 (ゲージ圧)	-100 kPa	
漏れ特性	減圧状態からの漏れ 0 kPa (計測時間30分)	

※1 各種アダプタの使用で、種々のサイズのバイアル瓶に対応  
20 mLバイアルアダプタ、50mLバイアルアダプタ 他

※2 別売の酸素濃度計および温湿度計に対応